

CITY COLLECTION



City si distingue per le sue elevate qualità tecniche, che la rendono ideale per ogni tipologia d'arredo. Disponibile in un'ampia gamma di colori, City è una pelle realizzata con pelli bovine selezionate, tinte con coloranti all'anilina e rifinite con prodotti in soluzione acquosa.

City garantisce ottima solidità alla luce e all'usura, grazie a speciali trattamenti con sostanze protettive. City è un articolo che è possibile pulire con soluzioni igienizzanti a base di ipoclorito di sodio (Amuchina MED, Amukine MED, Alcavis 50). La collezione City è disponibile a magazzino con servizio di consegna rapida.

City presents outstanding technical qualities which make it the ideal choice for all kinds of interiors. Available in a wide range of colours, City is a leather made from carefully selected cowhides which have been aniline-dyed and finished with water-soluble products. City guarantees excellent resistance to light and wear, thanks to special treatments with protective substances. City is a leather that can be sanitised and cleaned with sodium hypochlorite sanitising solutions (Amuchina MED, Amukine MED, Alcavis 50). The City Collection is available in stock for a fast delivery service.

SPECIFICHE TECNICHE / SPECIFICATIONS

Origine / Origin

Pelli fresche di origine europea, conciate e lavorate con processi sostenibili in rispetto dell'ambiente / *Raw hides of European origin, tanned and processed with sustainable processes in respect of the environment.*

Finitura / Finish

Mezzo fiore uniformato / *Corrected grain*

Dimensione / Size

± 4,5 m² ± 50 sq. ft.

Spessore / Thickness:

0,9 / 1,0 mm

Applicazioni / Applications

residenziale, hospitality, contract, aviazione, navale / *residential, hospitality, contract, aviation, marine.*

studioart

LEATHER INTERIORS
www.studioart.it
MADE IN ITALY

CURA E MANUTENZIONE

La pelle è un prodotto naturale, leggere variazioni di colore sono caratteristiche del prodotto. Si consiglia di evitare l'esposizione prolungata e diretta alla luce del sole e a fonti di calore.

ARTICOLO IGIENIZZABILE

Passare delicatamente un panno asciutto e morbido inumidito di soluzione igienizzante sul cuoio. Lasciare asciugare all'aria a temperatura ambiente, non forzare l'asciugatura con fonti di calore.

Si consiglia la pulizia dell'articolo con prodotti a base di ipoclorito di sodio* (Amuchina MED, Amukine MED, Alcavis 50) come suggerito di seguito.

Esempi di soluzioni igienizzanti per ottenere un rapporto ipoclorito di sodio (candeggina pura 100%) 0,03 g/100 ml ca.

Amuchina MED /Amukine MED: diluire 50 ml di prodotto con 50 ml di acqua

Alcavis 50 diluire 5 ml di prodotto con 95 ml di acqua

* Test di laboratorio dimostrano che una pulizia mensile del pellame non modifica il suo aspetto. Nonostante l'aggressività di prodotti igienizzanti, City mantiene le proprie caratteristiche immutate nel tempo per un periodo stimato di almeno venti anni.

CARE AND MAINTENANCE

Leather is an organic material, slight colour variations are natural characteristics of the product. We suggest avoiding prolonged and direct exposure to sunlight and heat sources.

SANITASABLE ARTICLE

Gently wipe a dry and soft cloth moistened with sanitising solution on the leather. Leave to air dry at room temperature, do not force drying with heat sources. We recommend cleaning the article with sodium hypochlorite based products (Amuchina MED, Amukine MED, Alcavis 50) as suggested below.*

Example of sanitising solutions to reach the proportion sodium hypochlorite (bleach 100%) 0.03 g/100 ml approx

Amuchina MED /Amukine MED: dilute 50 ml of product with 50 ml of water

Alcavis 50 dilute 5 ml of product with 95 ml of water

** Laboratory tests prove that a monthly cleaning does not change the leather's appearance. Despite aggressiveness of sanitising products, City maintains its characteristics unchanged over time for an estimated period of at least twenty years.*

Certificazioni / Certifications

Ignifugo / Flammability

NFPA 260	Pass
CAL TB-117	Pass
ASTM-E84	Pass
IMO 210 part 8 3.1/3.2	Pass

Altre certificazioni per ignifugo, aviazione e nautica disponibili su richiesta.
Other FR, aviation and marine certifications available upon request.

Prestazioni / Performance

Pulizia per macchie di cibo e bevande/
Cleaning test for food and beverage stain
BN 112-08

Ketchup	5
Maionese - Mayonnaise	5
Vino Rosso - Red Wine	5
Caffè - Coffee	4/5
Cola - Coke	5
Birra - Beer	5
Olio d'oliva - Olive oil	5

CARATTERISTICHE

Le statistiche all'interno dell'industria conciaria indicano che circa il 5% di tutte le pelli grezze sono prive di difetti e adatte alla lavorazione come anilina per la tappezzeria. Poiché la grana naturale rimane visibile sulle aniline, le pelli devono essere quasi impeccabili. Rughe, cicatrici o differenze di grana della pelle sono percepite come imperfezioni, ma sono viste come segni di bellezza dai veri amanti della pelle. La maggior parte di questi segni naturali sono semplicemente attribuiti alla grana naturale del pieno fiore.

La pelle Studioart, essendo direttamente lavorata dalla nostra conceria, viene controllata per una massima qualità sia per i segni naturali che per le imperfezioni. Le pelli più naturali senza pigmentazione o goffatura sono la chiave del nostro successo. Una ruga nella pelle è naturale come nel gomito o nel palmo della mano. La grana della pelle naturale varia sulla superficie della pelle. Qualsiasi articolo in pelle con una consistenza e un colore della grana uniforme è stato solitamente rifinito (pigmentato) e goffrato.

Tale pelle è più fredda, più soda e meno naturale di una pelle a pieno fiore, questa è un'informazione importante per il cliente al momento dell'acquisto. Gli aspetti naturali della pelle devono essere accettati nel prodotto finale affinché il prodotto possa essere utilizzato. Questi segni rappresentano proprio la bellezza di un prodotto di alta qualità.

PARTE A CULATTO:

Il culatto è la parte più consistente ed omogenea della pelle. Questa parte è la migliore da utilizzare per i tagli più grandi per la tappezzeria. In queste aree sono ancora accettabili un numero molto limitato di difetti.

PARTE B SPALLA:

L'area della spalla è un'altra area molto pregiata come area di tagliabilità più ampia. Ci saranno alcune rughe sul collo che sono visibili ma possono essere posizionate strategicamente per mostrare la qualità sul pezzo, oppure possono essere tagliate e usate come pezzi più piccoli come il resto della pelle.

CHARACTERISTIC

Statistics within the tanning industry indicate that approximately 5% of all rawhides are free of damage and suitable for processing as aniline for upholstery. Because the natural grain remains visible on aniline leather, the skins must be almost flawless. Wrinkles, scars or leather grain texture differences are perceived by some as imperfections and beauty marks by true leather lovers. Most of these natural marks are simply attributed to the nature of full grain leather. Studioart leather, being tannery direct, is one of the highest quality and is inspected for both natural markings as well as imperfections. Our most natural leathers without heavy pigmentation or embossing are a key to our success.

A wrinkle in the leather is as natural as in your elbow or in the palm of your hand. The natural leather grain pattern varies in the skin surface. Any leather item with an absolutely uniform leather grain texture and color has usually been finished (pigmented) and embossed.

Such leather is colder, firmer and less natural than a full grain leather, this is an important information for the client when deciding what to specify. These natural aspects of leather need to be evaluated and accepted in the final product in order for leather to be used. These beauty marks represent the prestige of using a quality leather.

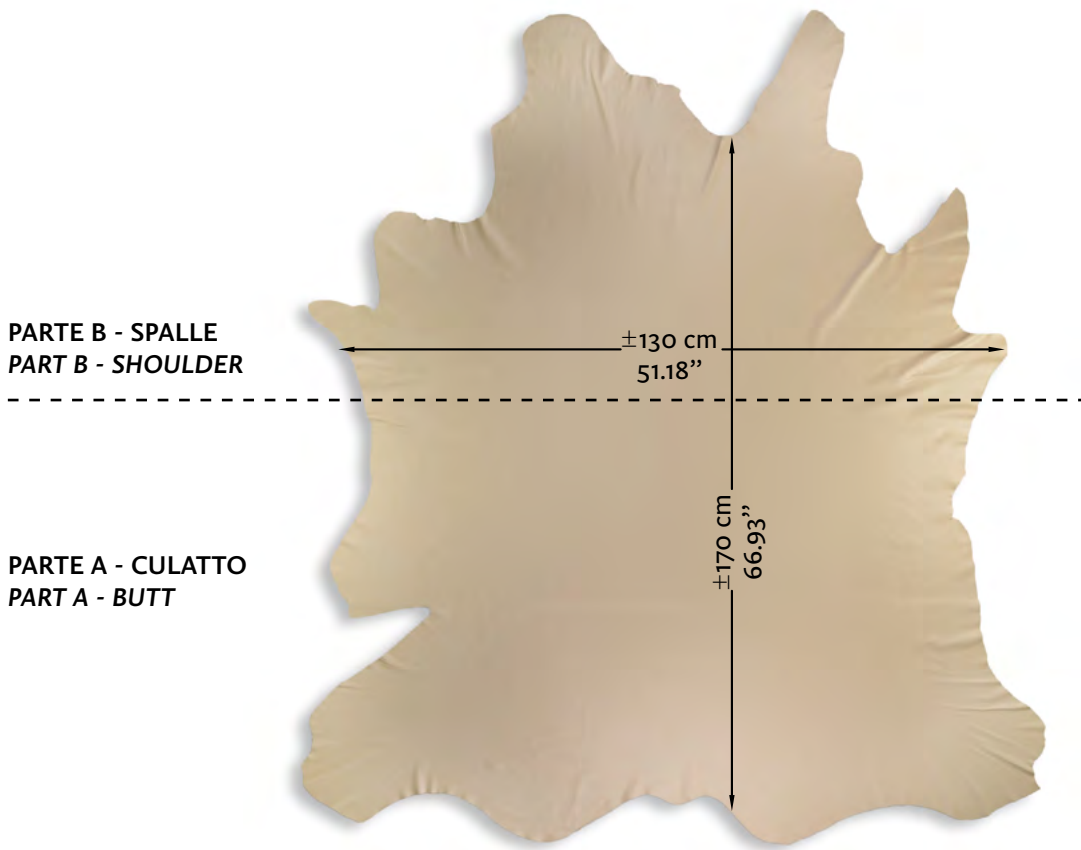
PART A BUTT:

The butt is the most consistent and homogeneous part of the skin. This is the best part to use for the larger cuts for upholstery. A very limited number of defects are still acceptable in this large cuttable areas.

PART B SHOULDER:

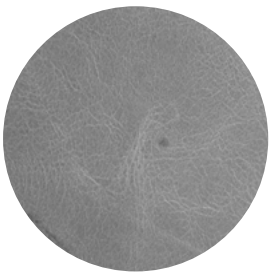
The shoulder area is another premium area for larger cuttable area. There will be some neck wrinkles that are visible here but can be placed strategically to show quality on the piece, or can be cut away and used as smaller pieces like the remainder of the hide.

Esempio di area utilizzabile in una pelle di circa 4,5 m²
Example of usable area of an approx 50 sq ft hide



CARATTERISTICHE TIPICHE DELLE PELLI / TYPICAL CHARACTERISTICS OF THE LEATHERS

Tutte le caratteristiche sono state ingrandite per una migliore visibilità sul prodotto
All the characteristics have been enlarged for a better visibility on the product



Morso d' insetto
Insect Bite

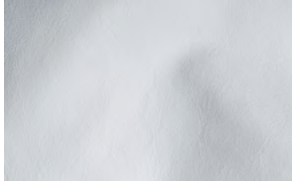


Spinatura
Scar

- Grana non uniforme / *non-uniform grain*

CARTELLA COLORI

COLOUR PALETTE



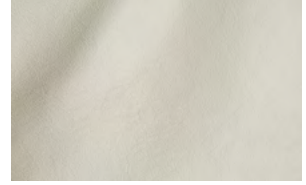
bianco ottico



greige



burro



white



mokaccino



sand stone



oyster



shell



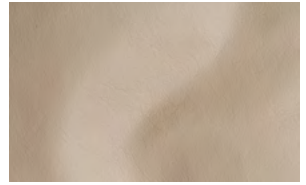
marmo



pastorius



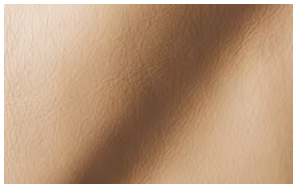
polvere



cachemire



grisrose



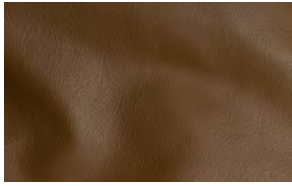
fard



pancake



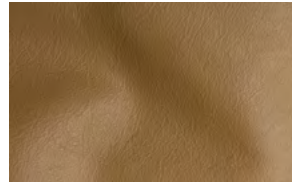
cipria



terra



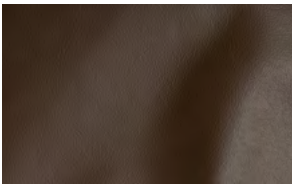
camel



walnut



sand



ebano



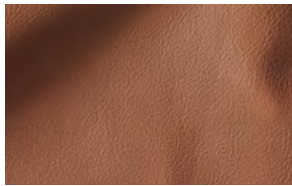
dk brown



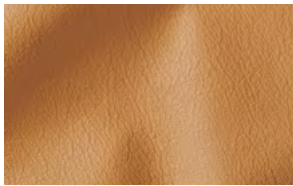
cognac



caramel



mandorla



crema



samba



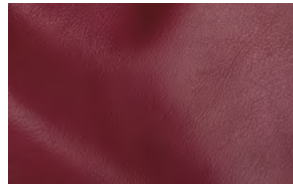
zucca



panama



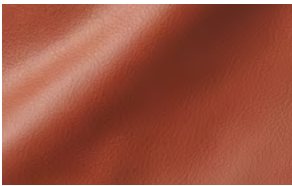
lipstick



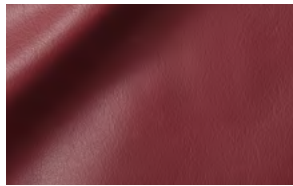
cocò



campari



autunno



merlot



bordeaux



purple



albicocca



rosa inglese



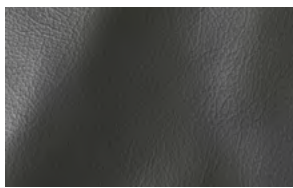
peonia



violette



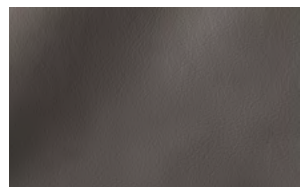
black



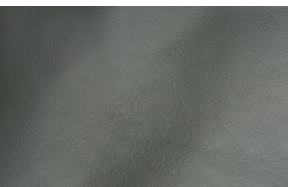
dark grey



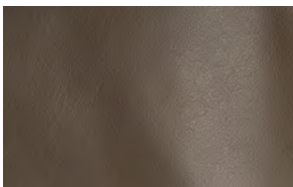
grisvert



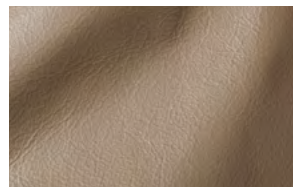
mouse



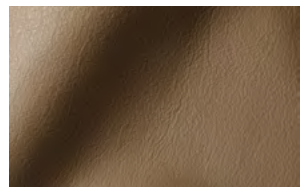
voronof



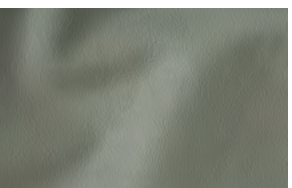
cenere



atmosfera



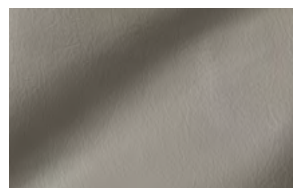
stone



ossipof



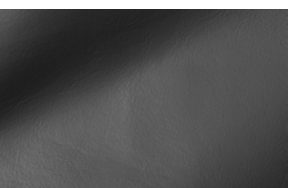
storm



light grey



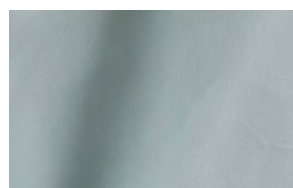
nuvola



grafite



sky



aria



cielo



navy



iceberg



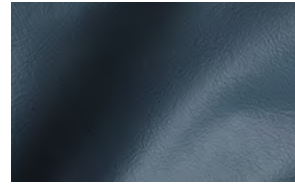
blu magia



blu elettrico



jeans



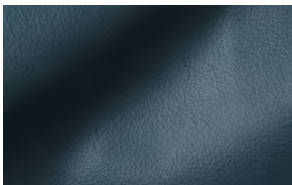
ginepro



boeing



fiocco



ottanio



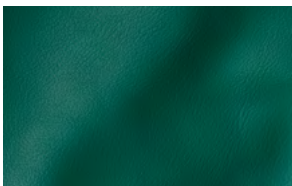
petrolio



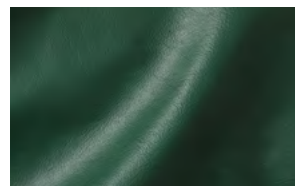
atlantico



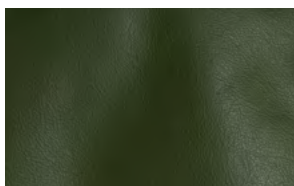
gelice



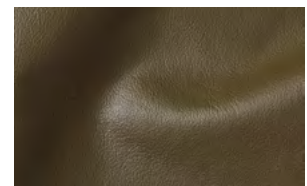
scarabeo



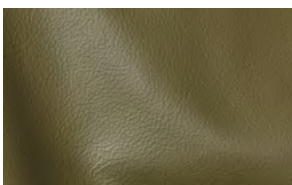
college



bosco



mimetico



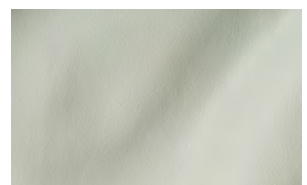
muschio



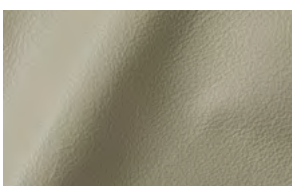
tundra



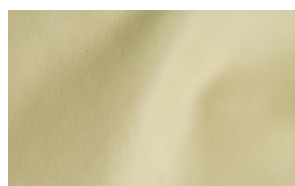
mela



edelweiss



geyser



old ice



carlos



acid green



minerale



zabaione



yellow



creme caramel