

STAR COLLECTION



Star è una pura anilina lavorata con trattamenti semi-vegetali che ne esaltano le tipiche caratteristiche naturali. La pelle risulta liscia e consistente al tatto; dall'aspetto di un cuoietto è resistente ma, grazie allo spessore più basso, è facilmente lavorabile e maneggevole. Le venature naturali e le sfumature di colore rendono questa pelle estremamente pregiata e utilizzabile per molteplici applicazioni, dal contract al residenziale.

Star is a luxurious full grain, transparent leather processed with semi-vegetable treatments that enhance its natural characteristics. The natural colour shades and tight grain make this leather extremely refined, and the light organic finish results in a beautiful vintage look. Unlike most vegetable tanned leathers, Star has the right thickness, flexibility and protective finish to be used for any upholstery application from contract to residential.

SPECIFICHE TECNICHE / SPECIFICATIONS

Origine / Origin

Pelli fresche di origine europea, conciate e lavorate con processi sostenibili in rispetto dell'ambiente / Raw hides of European origin, tanned and processed with sustainable processes in respect of the environment.

Finitura / Finish

Semi Anilina / Semi Aniline

Dimensione / Size

± 4,5 m2 ± 50 sq. ft.

Spessore / Thickness:

1,1 / 1,2 mm

Applicazioni / Applications

residenziale, hospitality, contract, aviazione, navale / residential, hospitality, contract, aviation, marine.

studioart

LEATHER INTERIORS
www.studioart.it
MADE IN ITALY

Certificazioni / *Certifications*

| Test | Metodo di prova <i>Test Method</i> | Unità di misura <i>Measurement unit</i> | Risultato <i>Result</i> |
|--|---------------------------------------|--|----------------------------------|
| Resistenza alla trazione <i>Tear Strength</i> | UNI EN ISO 3377-1 | N | > 20N |
| Solidità del colore allo strofinio-Secco 500 cicli <i>Colour fastness to rubbing-Dry 500 Cycles</i> | UNI EN ISO 11640 | / | > 4 |
| Solidità del colore allo strofinio-Umido 80 cicli <i>Colour fastness to rubbing-Wet 80 Cycles</i> | UNI EN ISO 11640 | / | ≥ 3 |
| Resistenza alle flessioni-Secco 80.000 cicli <i>Flexing endurance-Dry 80.000 Cycles</i> | UNI EN ISO 5402-1 | / | Nessun danno <i>No damage</i> |
| Resistenza alle flessioni-Umido 20.000 cicli <i>Flexing endurance-Wet 20.000 Cycles</i> | UNI EN ISO 5402-1 | / | Nessun danno <i>No damage</i> |

Altre certificazioni per ignifugo, aviazione e nautica disponibili su richiesta.
Other FR, aviation and marine certifications available upon request.

CURA E MANUTENZIONE

A differenza delle Aniline, queste pelli vengono rifinite con un leggero colorante protettivo, che garantisce una resistenza maggiore a macchie e usura. Pur essendo più resistente, si consigliano gli stessi accorgimenti dell'anilina.

CARE AND MAINTENANCE

Differently from pure anilines, these leathers are finished with a light protective color that guarantees more resistance to stain and use. However, we recommend the same care and maintenance of anilines.

Esempio di area utilizzabile in una pelle
Example of usable area



CARATTERISTICHE TIPICHE DELLE PELLI / TYPICAL CHARACTERISTICS OF THE LEATHERS

- Leggero doppio tono / *light double tone*

CARTELLA COLORI

COLOUR PALETTE



grigio



taupe



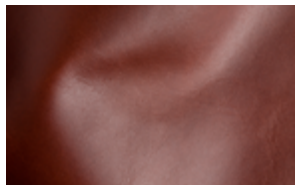
blé 7



saddle



arancio



vintage



merlot



polombe



smoke grey



antilope



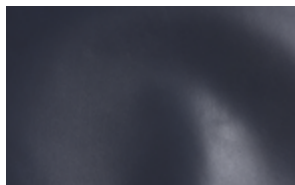
amaro



kaki



malachite



nautica



nero