

# SATIN COLLECTION



Satin è una collezione di pelli bovine selezionate caratterizzata da una perlatura superficiale che conferisce un aspetto luminoso ad ogni pelle.

Dalle prestazioni elevate e proposta in una ricca palette di tonalità morbide e ricercate, Satin è indicata per tutte le tipologie di arredo.

*Satin is a collection of selected cow hides where a pearlescent surface gives a bright and stylish allure to each leather hide. Exceptional performance and a rich proposal of soft and refined tones make Satin a great choice for any type of application.*

## SPECIFICHE TECNICHE / SPECIFICATIONS

---

### **Origine / Origin**

Pelli fresche di origine europea, conciate e lavorate con processi sostenibili in rispetto dell'ambiente / Raw hides of European origin, tanned and processed with sustainable processes in respect of the environment.

---

### **Finitura / Finish**

Mezzo Fiore con finitura perlata /  
*Corrected Grain Pearlescent Finish*

---

### **Dimensione / Size**

± 4,5 m2 ± 50 sq. ft.

---

### **Spessore / Thickness:**

0,9 / 1,0 mm

---

### **Applicazioni / Applications**

residenziale, hospitality, contract, aviazione,  
navale / *residential, hospitality, contract,  
aviation, marine.*

studioart

LEATHER INTERIORS  
www.studioart.it  
MADE IN ITALY

## Certificazioni / *Certifications*

Test	Metodo di prova <i>Test Method</i>	Unità di misura <i>Measurement unit</i>	Risultato <i>Result</i>
Resistenza alla trazione <i>Tear Strength</i>	UNI EN ISO 3377-1	N	> 20N
Solidità del colore allo strofinio-Secco 500 cicli <i>Colour fastness to rubbing-Dry 500 Cycles</i>	UNI EN ISO 11640	/	> 4
Solidità del colore allo strofinio-Umido 80 cicli <i>Colour fastness to rubbing-Wet 80 Cycles</i>	UNI EN ISO 11640	/	≥ 3
Resistenza alle flessioni-Secco 80.000 cicli <i>Flexing endurance-Dry 80.000 Cycles</i>	UNI EN ISO 5402-1	/	Nessun danno <i>No damage</i>
Resistenza alle flessioni-Umido 20.000 cicli <i>Flexing endurance-Wet 20.000 Cycles</i>	UNI EN ISO 5402-1	/	Nessun danno <i>No damage</i>

Altre certificazioni per ignifugo, aviazione e nautica disponibili su richiesta.  
*Other FR, aviation and marine certifications available upon request.*

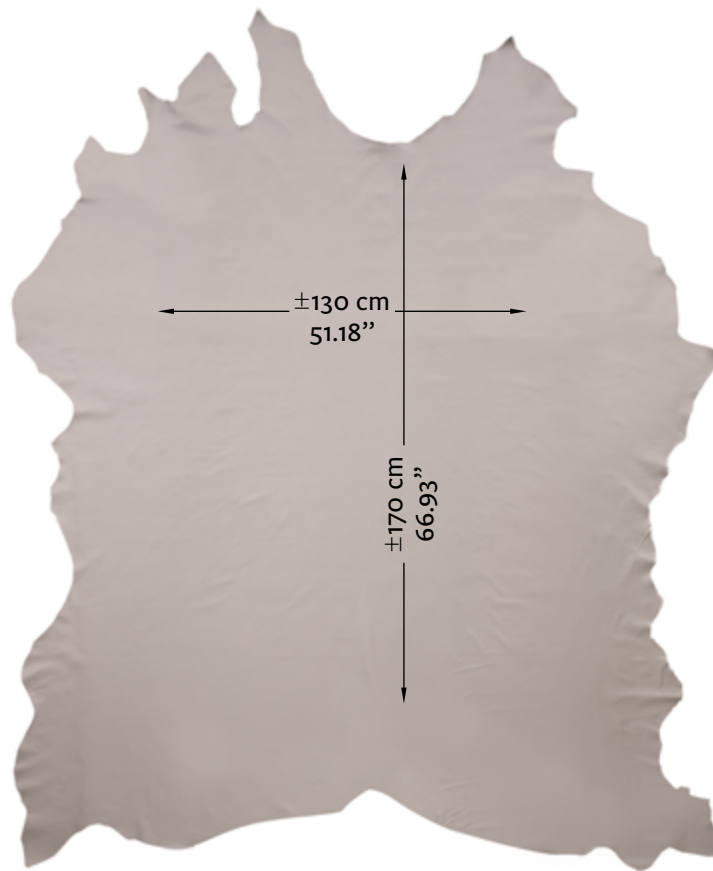
## CURA E MANUTENZIONE

A differenza delle Aniline, queste pelli vengono rifinite con un leggero colorante protettivo, che garantisce una resistenza maggiore a macchie e usura. Pur essendo più resistente, si consigliano gli stessi accorgimenti dell'anilina.

## CARE AND MAINTENANCE

*Differently from pure anilines, these leathers are finished with a light protective color that guarantees more resistance to stain and use. However, we recommend the same care and maintenance of anilines.*

**Esempio di area utilizzabile in una pelle**  
*Example of usable area*



**CARATTERISTICHE TIPICHE DELLE PELLI / TYPICAL CHARACTERISTICS OF THE LEATHERS**

- Grana non uniforme / *non-uniform grain*
- Leggero doppio tono per la perlatura / *light double ton for the satin - finish*

# CARTELLA COLORI

## COLOUR PALETTE



green mirror



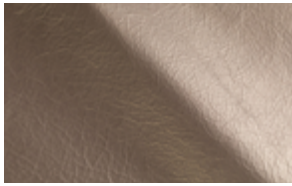
milky



stardust



fairy



harem



peltro



copper



egyptian gold



bronzo



white



oro bianco



piombo



silver grey



perla nera



ivanof



antracite



iridescente



oltremare