

RODEO HAIRY COLLECTION



Rodeo deriva da una accurata selezione di manti bovini. Le pelli presentano una superficie a tutto pelo che contraddistingue questa collezione dall'aspetto originale e autentico. L'assoluta naturalezza di queste pelli si esprime nelle leggere variazioni di tonalità e lieve difformità di lunghezza e morbidezza del pelo che rendono ogni pelle un pezzo unico, cambiandone l'aspetto da pelle a pelle.

Rodeo is the result of careful selection of cow hides. Full hair-on leathers make this collection stand out for their original and authentic appeal. Slight colour variations and the different length and softness of the hair are the absolute characteristics of this collection, making each hide unique.

SPECIFICHE TECNICHE / SPECIFICATIONS

Origine / Origin

Pelli fresche di origine europea, conciate e lavorate con processi sostenibili in rispetto dell'ambiente / Raw hides of European origin, tanned and processed with sustainable processes in respect of the environment.

Finitura / Finish

Anilina con pelo trattato / Hairy Leather

Dimensione / Size

± 2,2 m2 ± 25 sq. ft.

Spessore / Thickness:

1,6 / 1,8 mm

Applicazioni / Applications

Aviazione, residenziale, hospitality, contract, navale / aviation, residential, hospitality, contract, marine.

studioart

LEATHER INTERIORS
www.studioart.it
MADE IN ITALY

Certificazioni / Certifications

Test	Metodo di prova <i>Test Method</i>	Unità di misura <i>Measurement unit</i>	Risultato <i>Result</i>
Resistenza alla trazione <i>Tear Strength</i>	ISO 3376	N/mm ²	10
Solidità del colore allo strofinio-Secco 200 cicli <i>Colour fastness to rubbing-Dry 200 Cycles</i>	ISO 11640	/	4/5
Solidità del colore allo strofinio-Umido 20 cicli <i>Colour fastness to rubbing-Wet 20 Cycles</i>	ISO 11640	/	3/4
Resistenza alle flessioni - secco 30.000 cicli <i>Flexing endurance - Dry 30.000 Cycles</i>	ISO 5402	/	Nessun strappo <i>No tear</i>
Resistenza alle flessioni - secco 10.000 cicli <i>Flexing endurance - Dry 10.000 Cycles</i>	ISO 5402	/	Nessun strappo <i>No tear</i>

Altre certificazioni per ignifugo, aviazione e nautica disponibili su richiesta.
Other FR, aviation and marine certifications available upon request.

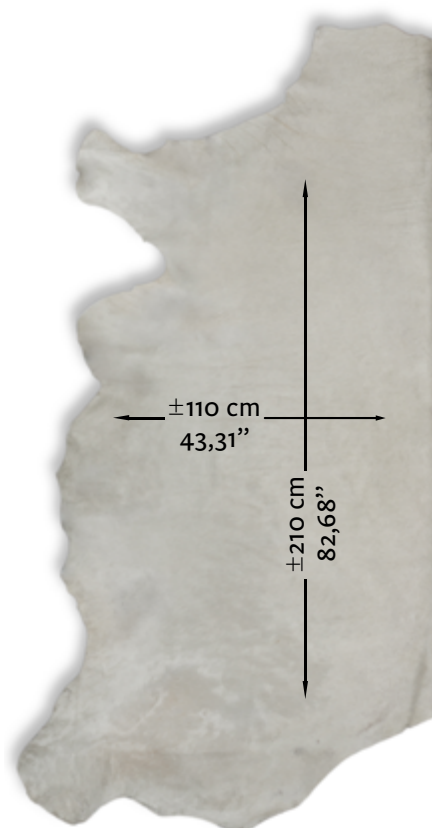
CURA E MANUTENZIONE

A differenza delle Aniline, queste pelli vengono rifinite con un leggero colorante protettivo, che garantisce una resistenza maggiore a macchie e usura. Pur essendo più resistente, si consigliano gli stessi accorgimenti dell'anilina.

CARE AND MAINTENANCE

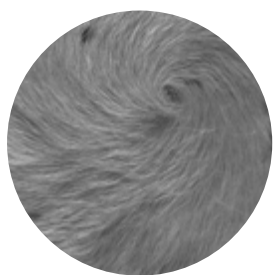
Differently from pure anilines, these leathers are finished with a light protective color that guarantees more resistance to stain and use. However, we recommend the same care and maintenance of anilines.

Esempio di area utilizzabile in una pelle
Example of usable area

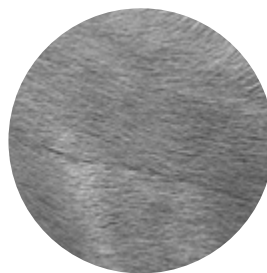


CARATTERISTICHE TIPICHE DELLE PELLI / TYPICAL CHARACTERISTICS OF THE LEATHERS

Tutte le caratteristiche sono state ingrandite per una migliore visibilità sul prodotto
All the characteristics have been enlarged for a better visibility on the product



Giro del pelo
Hair whorl



Spinatura
Scar

- **Variazione di colore / Colour variation**

CARTELLA COLORI

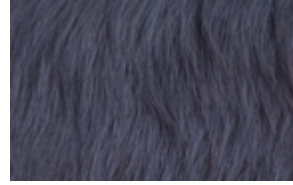
COLOUR PALETTE



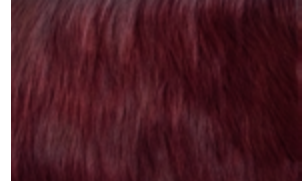
aspen



nuvola



dark grey



bordeaux



camel



stone



montecristo



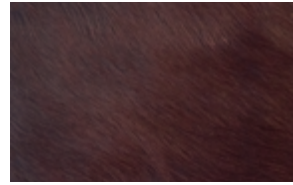
tan



whiskey



sigaro



burgundy



dk brown



military green



bosco