

PEZZARA COLLECTION



Pezzara ha origine da un'antica arte mediterranea, stringhe di pelle vengono intrecciate a fili di cotone dell'ordito con tecniche artigianali-manuali. Prodotta esclusivamente a mano, Pezzara presenterà sempre un aspetto artigianale con piccole imperfezioni e leggere variazioni di dimensione. Questa collezione è venduta in multipli da 120x290 cm con base telata ed è indicata per rivestimento murale e accessori.

Pezzara is a hand-loomed leather supplied in rolls 120x290 cm (47.2" x 114.2"). Fully aniline dyed leather laces are woven into cotton threads in plain colors. Produced only by hand, Pezzara will always present small woven imperfections and slight size variations. Suitable for wall panels and decorative pillows, Pezzara is not recommended for high traffic areas.

This collection is sold with backing in multiple of panels and is suitable for wall covering and accessories.

SPECIFICHE TECNICHE / SPECIFICATIONS

Origine / Origin

Pelli fresche di origine europea, conciate e lavorate con processi sostenibili in rispetto dell'ambiente / *Raw hides of European origin, tanned and processed with sustainable processes in respect of the environment.*

Dimensione / Size

120x290 cm / 47.2"x114.2"

Le dimensioni possono variare, contattare il servizio clienti / *Sizes may vary, please contact customer service.*

Spessore / Thickness:

1,7 / 1,9 mm

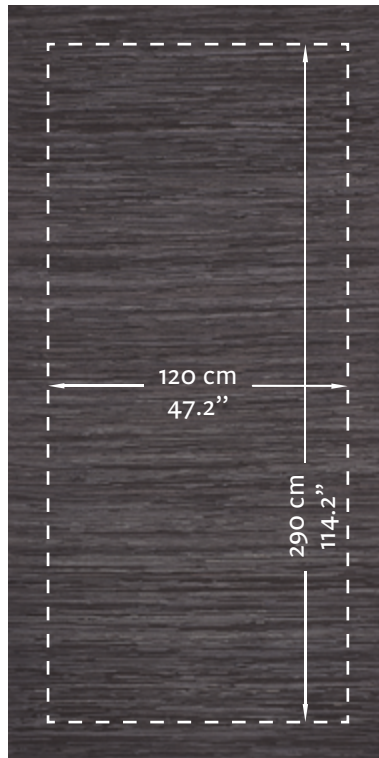
Applicazioni / Applications

residenziale, hospitality, contract, navale, arredamento decorativo / *residential, hospitality, contract, marine, light upholstery.*

studioart

LEATHER INTERIORS
www.studioart.it
MADE IN ITALY

Esempio di area utilizzabile
Example of usable area

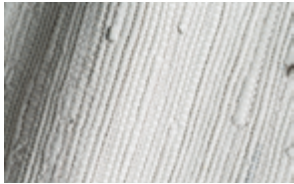


CARATTERISTICHE TIPICHE DELLE PELLI / TYPICAL CHARACTERISTICS OF THE LEATHERS

- *Variazione di colore della pelle / colour variations*

CARTELLA COLORI

COLOUR PALETTE



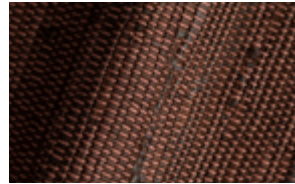
white



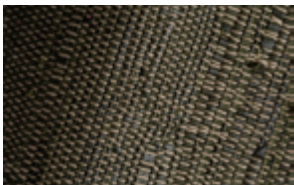
british tan



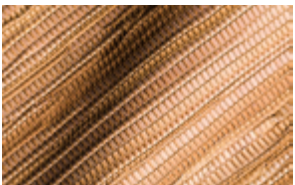
randolf



dk brown



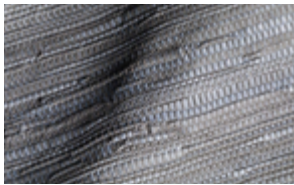
olive green



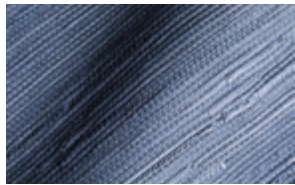
dark écu



ash



grigio armani



carta da zucchero



black

ISTRUZIONI DI INSTALLAZIONE

quando usato come rivestimento da parati

Prima di procedere all'installazione dei teli Pezzara, si consiglia di prendere accuratamente le misure della parete. Ciascun telo Pezzara misura 120x290 cm / 47,2" x 114,2", pertanto è consigliabile calcolare il numero di teli necessario per l'installazione.

1 - Preparazione del muro

Prima dell'installazione dei Teli Pezzara è opportuno preparare la superficie e assicurarsi di rimuovere le placche elettriche. Per un miglior risultato, si consiglia di preparare il muro applicando un primer di consolidamento.

2 - Applicazione dei pannelli Pezzara

Procedere con l'applicazione sul muro della colla fornita da Studioart. Applicare la colla in maniera uniforme con una spatola a denti fini, coprendo l'area corrispondente ad un telo. Procedere quindi all'applicazione del telo Pezzara. Con l'utilizzo di una spatola di plastica, rimuovere le bolle d'aria e assicurarsi che il telo sia perfettamente aderente al muro, senza rischiare di distorcerlo o allungarlo.

I teli Pezzara hanno una trama irregolare, tuttavia suggeriamo di lasciare del materiale in eccesso in prossimità del battiscopa e soffitto in modo da permettere di far combaciare il pattern e le giunture. Applicare il secondo telo accostandolo al primo mantenendo uniformi le superfici. Le giunture dovrebbero essere verticali, aderenti perfettamente al muro. Dopo aver uniformato i teli Pezzara alla superficie del muro e aver rimosso la colla in eccesso, consigliamo di esaminare l'uniformità dei teli installati. Procedere quindi con l'installazione dei teli successivi seguendo le istruzioni.

INSTALLATION INSTRUCTIONS

when used as wall treatment

Before starting with the installation, we suggest to carefully measure the wall length. Each Pezzara panel measures 120x290 cm / 47,2" x 114,2" so you want to make sure to correctly calculate how many panels will fit in your wall.

1 - Wall preparation

Before you begin installing your wallpaper, prepare your surface and make sure electrical outlets are off and remove wall fixtures. For best results, prepare your wall with a stabilisation primer.

2 - Pezzara panel installation

When gluing the wall, apply with a notched spatula the Studioart supplied glue evenly to the wall, covering an area for one strip only then proceed with the application of the Pezzara panel. Using a plastic smoother, remove any air bubbles and make sure the panel has made good contact with the wall without distorting or stretching it.

Please note that Pezzara has an irregular pattern, however we suggest leaving some excess material on the ceiling and baseboard to adjust while making sure to allow for pattern and seam match. Place the second strip to the edge of the first strip and smooth out firmly. Seams should be vertical and have a tight fit. After three panels have been smoothed to the wall surface and excess paste removed, examine the installed panels for uniformity. Follow the steps above to keep going and finish hanging your strips and cut any excess trim.