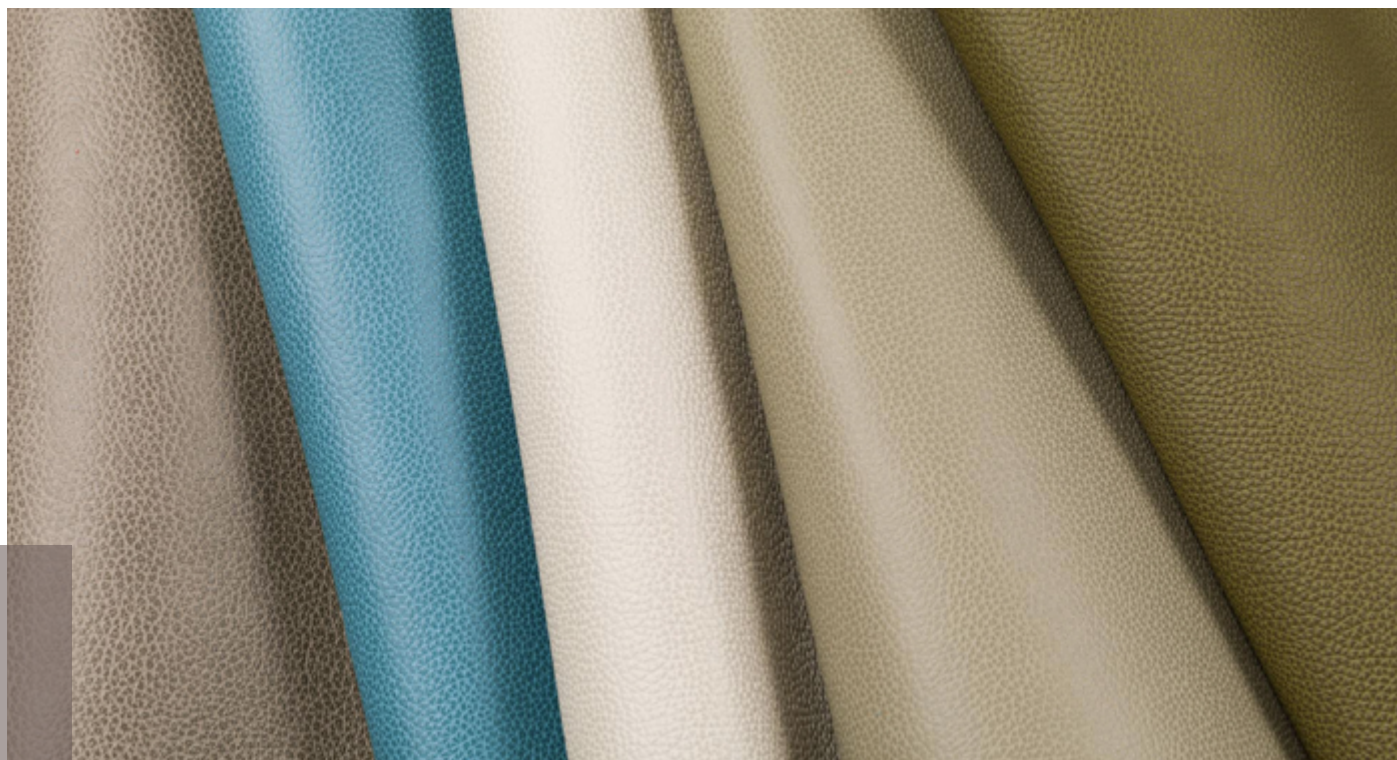


# DOT COLLECTION



Dot si contraddistingue per un ricercato effetto tono su tono che esalta la grana della pelle. La superficie risulta estremamente uniforme e levigata al tatto, conferendo a questa collezione caratteristiche estetiche uniche. Dot è proposta in tonalità della terra, dove i colori più accesi sono temperati dalla finitura opaca. L'intensità del colore è accentuato dagli effetti tonali che conferiscono sorprendente profondità alla superficie.

*Deriving from selected cow hides, Dot presents an extremely uniform but textured surface with fascinating two-tone effects that enhance the grain of the leather. The collection is proposed in earthy tones, where brighter colours are softened by a unique matt finish. The distinctive dual-tone gives great deepness to the leather surface making it the right choice for any application.*

## SPECIFICHE TECNICHE / SPECIFICATIONS

---

### Origine / Origin

Pelli fresche di origine della Nuova Zelanda, conciate e lavorate con processi sostenibili in rispetto dell'ambiente / Raw hides of New Zealand origin, tanned and processed with sustainable processes in respect of the environment.

---

### Finitura / Finish

Fiore Corretto Pigmentato /  
Pigmented Corrected Grain

---

### Dimensione / Size

± 4,2 m2 ± 45 sq. ft.

---

### Spessore / Thickness:

± 1,4 mm

---

### Applicazioni / Applications

residenziale, hospitality, contract, aviazione,  
navale / residential, hospitality, contract,  
aviation, marine.

studioart

LEATHER INTERIORS  
www.studioart.it  
MADE IN ITALY

## Certificazioni / Certifications

Test	Metodo di prova <i>Test Method</i>	Unità di misura <i>Measurement unit</i>	Risultato <i>Result</i>
Resistenza alla trazione <i>Tear Strength</i>	IUP 40 UNI EN ISO 3377-1	N	≥ 20
Solidità del colore allo strofinio-Secco 500 cicli <i>Colour fastness to rubbing-Dry 500 Cycles</i>	IUF 450/UNI EN ISO 11640	Scala di grigi <i>Grey Scale</i>	≥ 4
Solidità del colore allo strofinio-Umido 100 cicli <i>Colour fastness to rubbing-Wet 100 Cycles</i>	IUF 450/UNI EN ISO 11640	Scala di grigi <i>Grey Scale</i>	≥ 4
Resistenza alle flessioni <i>Flexing endurance</i>	IUP 20 UNI EN ISO 5402	/	≥ 30.000

Altre certificazioni per ignifugo, aviazione e nautica disponibili su richiesta.  
*Other FR, aviation and marine certifications available upon request.*

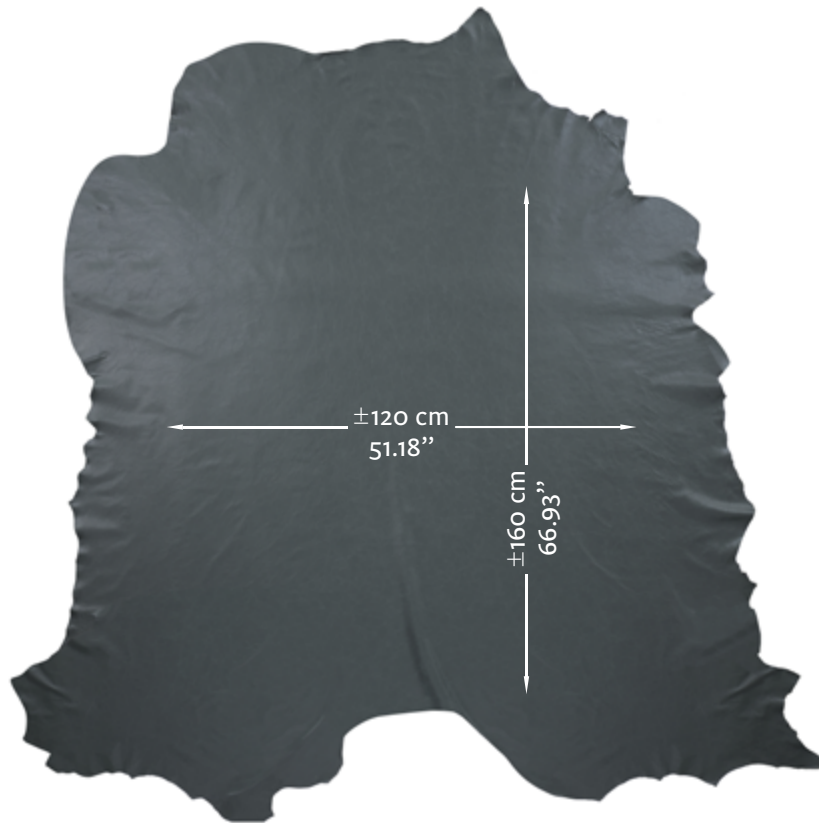
## CURA E MANUTENZIONE

A differenza delle Aniline, queste pelli vengono rifinite con un leggero colorante protettivo, che garantisce una resistenza maggiore a macchie e usura. Pur essendo più resistente, si consigliano gli stessi accorgimenti dell'anilina.

## CARE AND MAINTENANCE

*Differently from pure anilines, these leathers are finished with a light protective color that guarantees more resistance to stain and use. However, we recommend the same care and maintenance of anilines.*

**Esempio di area utilizzabile in una pelle**  
*Example of usable area*



**CARATTERISTICHE TIPICHE DELLE PELLI / TYPICAL CHARACTERISTICS OF THE LEATHERS**

- Pelle stampata / *Embossed leather*
- Doppio tono / *Double tone*
- Effetto Vintage / *Vintage effect*

# CARTELLA COLORI

## COLOUR PALETTE



burro



light grey



storm



cenere



mandorla



lipstick



bordeaux



caramel



marine



olive brown



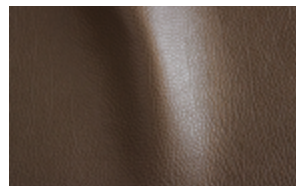
pastorius



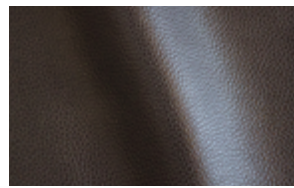
walnut



sigaro



terra



dark grey